

iBOX



iCON LASERVISION WiFi SIGNATURE DUAL

СИГНАТУРНОЕ КОМБО-УСТРОЙСТВО С УНИКАЛЬНОЙ ТЕХНОЛОГИЕЙ LASERVISION, УСИЛИТЕЛЕМ СИГНАЛА LNA, ДАЛЬНОБОЙНЫМ МОДУЛЕМ ADR ILOGIC, ВОЗМОЖНОСТЬЮ WiFi СОЕДИНЕНИЯ И ПОДКЛЮЧЕНИЯ ВТОРОЙ КАМЕРЫ

iCON LASERVISION WIFI SIGNATURE DUAL



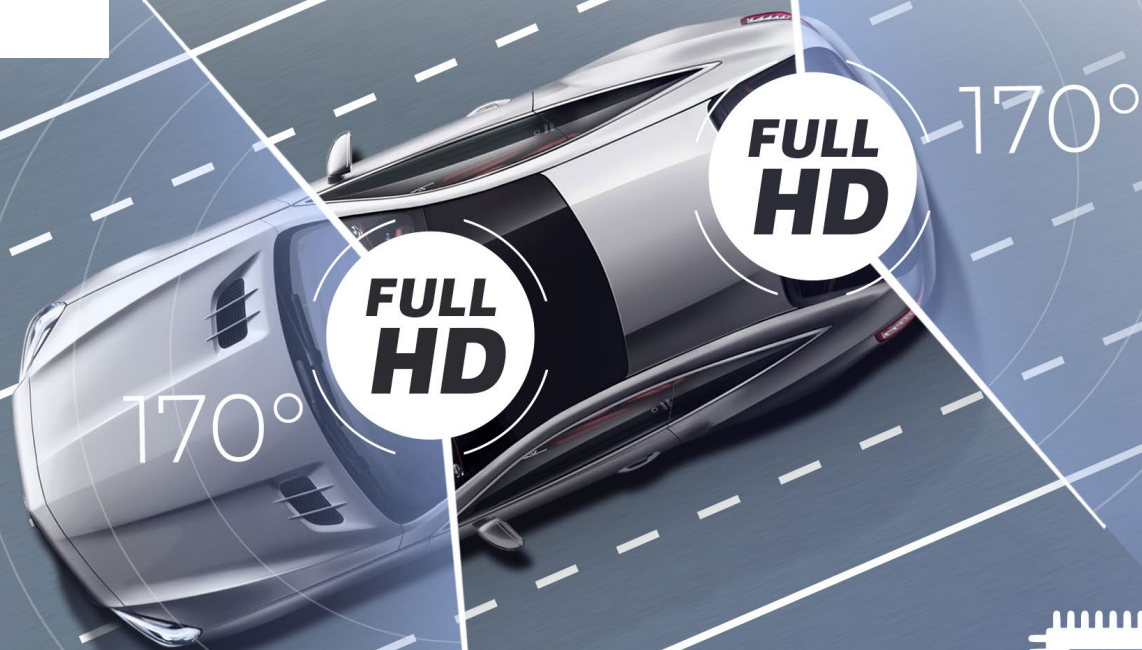
iBOX iCON LaserVision WiFi Signature Dual – современное комбо-устройство с сигнатурным радар-детектором, фирменной технологией LaserVision, дальнобойным модулем ADR iLogic и возможностью обновления базы камер и копирования файлов по WiFi.

LASERVISION TECHNOLOGY С УСИЛИТЕЛЕМ СИГНАЛА LNA



Уникальная технология LaserVision с усилителем сигнала LNA, совместно с технологией Signature Mode и модулем ADR iLogic, позволяет устройству детектировать лазерные радары типа ПОЛИСКАН, АМАТА, ЛИСД, ЛИСД 2, маломощные радары типа КОРДОН (в том числе направленные «в спину»), маломощные радары типа Multaradar (Робот).

МАТРИЦА SONY, УГОЛ ОБЗОРА 170°



Устройство обладает новейшей матрицей SONY с поддержкой Full HD разрешения одновременно двух камер. В сочетании с матрицей Sony Starvis и объективом с 6 стеклянными линзами достигается качество видео высокого уровня при любом освещении. Благодаря широкому углу обзора 170° в кадр попадает шесть полос дороги и обочина.

ЛАЗЕРНЫЙ МОДУЛЬ



Новый лазерный модуль с двумя усовершенствованными линзами и приемниками значительно увеличивает дальность детектирования лазерных радаров.

АНТИБЛИКОВЫЙ CPL-ФИЛЬТР



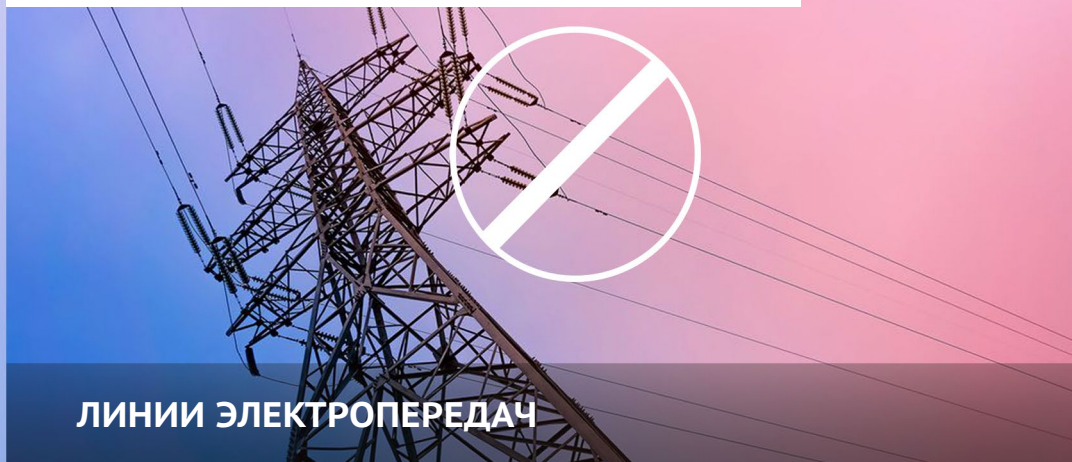
Установленный CPL- фильтр эффективно уменьшает количество солнечных бликов на видеозаписи. Блики зачастую отражаются на лобовое стекло от элементов салона автомобиля, опция будет особенно полезна в солнечную погоду. Антибликовый фильтр значительно улучшает контрастность видео.

АССИСТЕНТ ПАРКОВКИ



В **iCON LaserVision WiFi Signature Dual** реализована возможность подключения второй камеры с функцией “Ассистент парковки”. При включении задней скорости на дисплее отображается видео задней камеры с габаритными линиями парковки. Функция активна только при подключении второй камеры. Одновременная запись с 2-х камер обеспечивает полный контроль дорожной ситуации, делая вождение более безопасным.

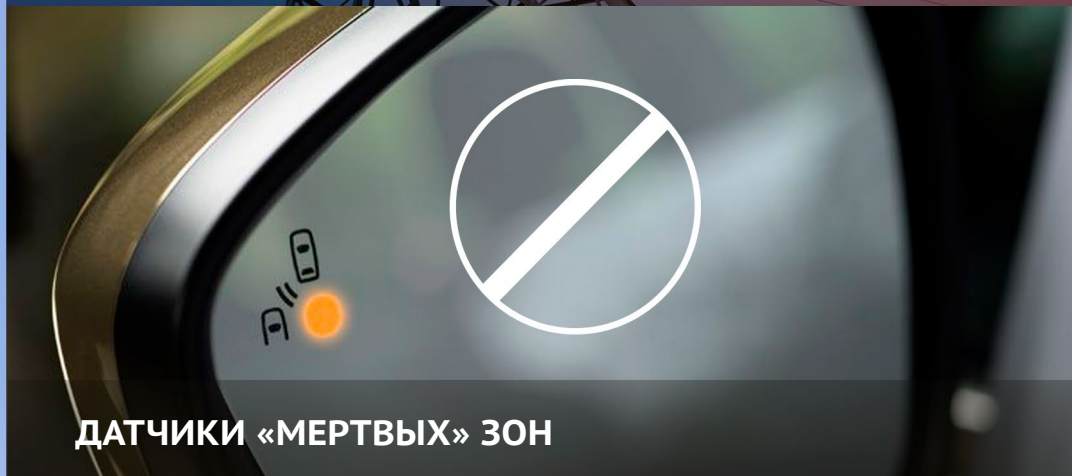
SIGNATURE MODE



ЛИНИИ ЭЛЕКТРОПЕРЕДАЧ



ЗАПРАВКИ



ДАТЧИКИ «МЕРТВЫХ» ЗОН



ШЛАГБАУМЫ

Новая сигнатурная технология, используемая в работе устройства, позволяет сократить ложные срабатывания от устройств (раздвижных дверей, заправок, шлагбаумов, датчиков «мертвых» зон и т.д.), свести их до минимума и одновременно с этим распознаёт по типу и названию большинство полицейских радаров.

ТЕХНОЛОГИЯ MOTION OPERATION



Фирменная технология Motion Operation™ позволяет одним движением руки отключить звуковое и голосовое предупреждения при приближении к радару или камере. Пользователю нужно лишь провести рукой перед экраном. Устройство отключит звук и включит только через 6 секунд после окончания оповещения.

ФИЛЬТР X-СИГНАТУР



Фильтр X Сигнатур – новейшая технология, разработанная компанией iVOX, позволяет значительно снизить количество ложных оповещений устройства. Автоматически выключает звуковые оповещения о радаре при силе сигнала ниже установленного значения. Различные настройки Фильтра X сигнатур позволяют подобрать комфортную степень фильтрации сигналов.

МОДУЛЬ WIFI



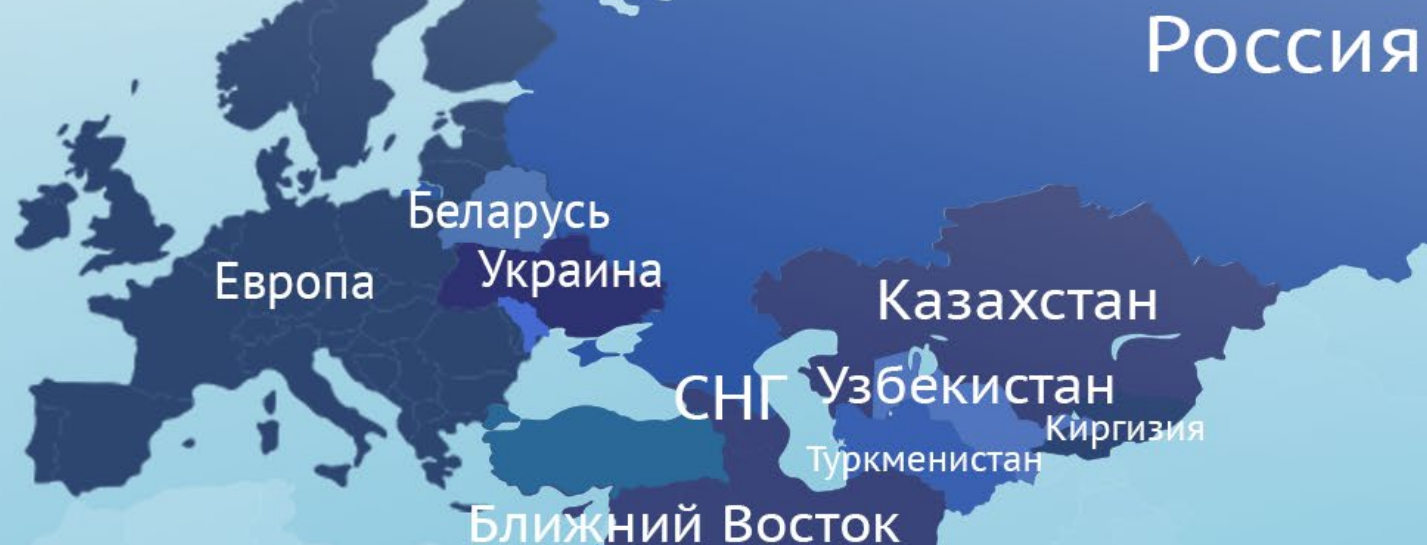
Встроенный WiFi-модуль позволяет обновить прошивку и базу камер, скопировать видео на мобильное устройство в случае внештатной ситуации, не выходя из автомобиля. Для этого необходимо скачать на смартфон фирменное приложение iBOX Drive из App Store или Google Play.

СОВРЕМЕННЫЙ СУПЕРКОНДЕНСАТОР

-35°С +55°С

В **iCON LaserVision WiFi Signature Dual** встроен суперконденсатор (ионистор) – дополнительный источник питания, предназначенный для корректного завершения записи. В отличие от обычного литиевого аккумулятора, ионистор обладает большим количеством циклов заряда/разряда, большим сроком службы, широким диапазоном рабочих температур. Благодаря этим характеристикам можно спокойно оставлять устройство в салоне автомобиля зимой и летом, не боясь порчи/потери видеофайлов или повреждения устройства.

GPS / ГЛОНАСС БАЗА КАМЕР



В **iCON LaserVision WiFi Signature Dual** загружена GPS/ ГЛОНАСС база радаров и камер 45-ти стран (Россия, СНГ: Узбекистан, Казахстан и др.). База включает данные о более чем десятках тысяч камер. Еженедельное обновление базы камер можно скачать с сайта www.iboxstore.ru

СМАРТ РЕЖИМ



Режим СМАРТ – режим, в котором отсутствует лишнее звуковое сопровождение, отвлекающее внимание от дороги. Ключевой особенностью режима СМАРТ является возможность настроить индивидуально: варианты детектирования, дальности оповещения, звукового сопровождения, или же использовать заранее предустановленные настройки.

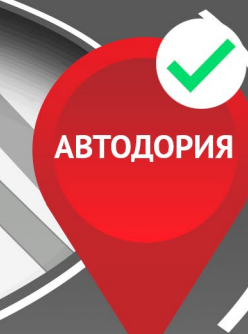
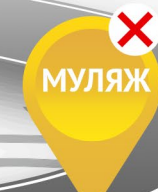
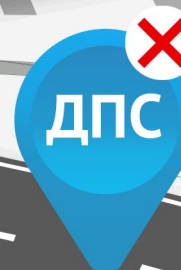
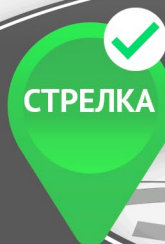
КОМПЛЕКСЫ ФОТО- ВИДЕОФИКСАЦИИ НАРУШЕНИЙ ПДД



Устройство заранее оповещает обо всех комплексах фото-видеофиксации контроля нарушений ПДД:

- Полосы общественного транспорта
- Проезд обочин
- Проезд светофора
- Проезд пешеходного перехода
- «Остановка запрещена»
- Камеры поста ДПС
- Мобильные засады
- Средняя скорость камер Автоураган и Автодория

ВКЛЮЧЕНИЕ ОТДЕЛЬНЫХ ТИПОВ ТОЧЕК GPS



Гибкость настроек позволяет включать и выключать оповещения о камерах и комплексах фотовидеофиксации по базе GPS отдельно для каждого типа (посты ДПС, камеры системы Автодория, стационарные радары Стрелка, муляжи радарных комплексов и др.).

ИНФОРМАТИВНОСТЬ



Яркий IPS ЖК-дисплей высокого разрешения с диагональю 3” отлично читается под любым углом. В режиме детектирования и оповещения на дисплей выдается информация:

- по индикации: режима “Страна”, записи, GPS-соединения, яркости дисплея, уровня звука и пр.;
- текущая/средняя скорость автомобиля;
- тип и назначение камеры, определяемые по GPS;
- расстояние до радара/камеры;
- разрешенная скорость на участке;
- диапазон и название радара, определяемое по сигнатуре;
- уровень сигнала радарного излучения;
- выбранного режима радар-детектора.

ФУНКЦИЯ WDR



Для ведения съемки при перепаде уровня освещенности, особенно в темное время суток, предусмотрена специальная технология WDR с повышенной детализацией темных участков и локальной регулировкой экспозиции кадра на видео. А достойное качество видеоматериалов обеспечивается благодаря работе современного датчика изображения (матрицы) от ведущего мирового производителя Sony.



ШИРОКИЙ ВЫБОР ФУНКЦИЙ

В **iCON LaserVision WiFi Signature Dual** интегрирован широкий выбор функций, которые позволяют индивидуально настроить устройство «под себя»: отрегулировать голосовые и звуковые оповещения отдельно по радарной части, с отключением отдельных частот (К, Ка, X, Стрелка, Лазер и др.) и по части GPS (посты ДПС, камеры системы Автодория, стационарные радары Стрелка, муляжи радарных комплексов и др.), настроить различные варианты детектирования и дальности оповещения.

КОМПЛЕКТАЦИЯ



- Комбо-устройство iCON LaserVision WiFi Signature Dual
- Крепление магнитное на 3М скотче
- Адаптер с проводом для подключения питания (DC 12-24 В)
- CPL- фильтр

- Предохранители для адаптера питания
- Адаптер для карты памяти micro SD
- USB-провод
- Запасной 3М скотч

- Чехол
- Руководство пользователя
- Памятка пользователя
- Гарантийный талон

НЕЗАМЕТНАЯ УСТАНОВКА ВНУТРИ АВТОМОБИЛЯ И УДОБНОЕ КРЕПЛЕНИЕ



iCON LaserVision WiFi Signature Dual — компактное комбо-устройство, занимает мало места на лобовом стекле и не привлекает лишнего внимания. Удобное магнитное крепление на присоске и на скотче надежно фиксирует устройство на лобовом стекле. Подключение питания через крепление позволяет, не отсоединяя провод, быстро установить и снять устройство.

НОВЫЙ РЕЖИМ УЛЬТРА К



На данный момент оповещения в К диапазоне отключены во всех режимах кроме Ультра К. Это позволяет увеличить дальность обнаружения в режиме Ультра К таких камер как Скат и Арена.

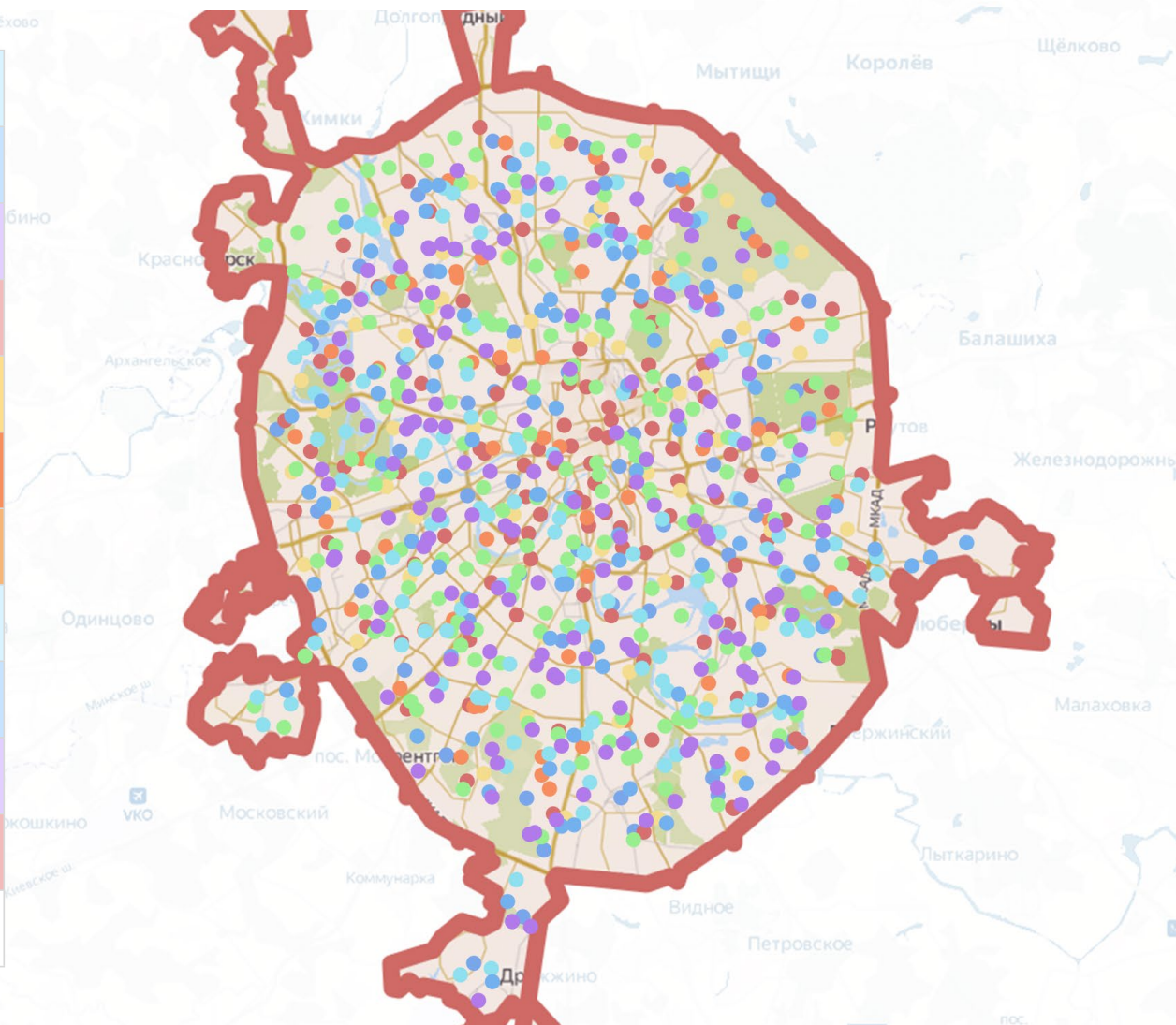
НОВЫЙ АЛГОРИТМ G-СЕНСОРА

A close-up photograph of a silver car's body panel, showing a prominent, curved scratch that runs diagonally across the surface. The car's headlight is partially visible on the right side, and a wheel is visible at the bottom left. The background is a dark, textured surface, likely asphalt.

Ранее была проблема что устройство заполняло папку не стираемыми файлами карта памяти забивалась. Теперь устройство создаёт папку Event, которая резервирует себе не весь объем от карты памяти , а только 15% . При каждом срабатывании G-сенсора выходит уведомление о том что файл может быть перезаписан и его нужно перенести на другой накопитель. Чтобы папка Event не забила. Теперь если папка Event будет заполнена, устройство начнёт перезапись в этой папке.

ОПРЕДЕЛЕНИЕ БОЛЕЕ 70 ТИПОВ КАМЕР

Пост ДПС	Трафик-Сканер
Скат	ФОРСАЖ
Муляж	Кордон
Автоураган	Бинар
Мобильная засада	Визир
Крис	Вокорд
Платон	Оскон
МЕСТА	Арена
REDSPEED	Робот
Паркон	Кречет
Взор	SPEEDGUN
И ДРУГИЕ	



Теперь комбо умеет оповещать о более 70 типов камер называя модель камеры по GPS.

ОПОВЕЩЕНИЕ МНОГОФУНКЦИОНАЛЬНЫЙ



Данное оповещение появляется когда камера контролирует несколько параметров, например: Пешеходны переход, контроль светофора и скорость.

ЗАСТАВКА СПИДОМЕТР



Показывает на дисплее большой контрастный цифровой спидометр в режиме без обнаружения камер.

РАЗРАБОТАНО В КОРЕЕ



iCON LaserVision WiFi Signature Dual — это разработка ведущих корейских специалистов в области автомобильной электроники, направленная на повышение комфорта и безопасности в управлении автомобилем. **iCON LaserVision WiFi Signature Dual** – идеальное сочетание корейского качества и надежности.

Характеристики детектирования и GPS информирования:

- Радарный модуль второго поколения на базе высокопроизводительного процессора ST MicroElectronics с технологией SSSP (SMART Signature Sensitivity Platform)
- Технология LaserVision с усилителем LNA, Signature Mode и модуль ADR iLogic-детектирование лазерных радаров типа ПОЛИСКАН, АМАТА и пр., маломощных радаров типа КОРДОН (в том числе направленных «в спину»), маломощных радаров типа Multaradar (Робот).
- Signature Mode – новая технология, позволяет сократить ложные срабатывания до минимума и одновременно распознать по типу и названию большинство полицейских радаров.
- Модуль ADR iLogic, совместно с технологией LaserVision, обеспечивает максимальную дистанцию обнаружения мобильных маломощных полицейских радаров, установленных «в спину»
- Новый лазерный модуль с двумя усовершенствованными линзами и приемниками значительно увеличивает дальность детектирования лазерных радаров
- GPS/ГЛОНАСС модуль с базой полицейских радаров РФ, Европы и СНГ (в т.ч. Казахстана, Кыргызстана, Белоруссии, Армении, Азербайджана, Узбекистана и Украины)
- Определение радаров и камер: Автоураган, Полискан, Сергек, Автодория, Кордон, Стрелка СТ/М, Multaradar, Робот, ЛИСД, Mesta, Одиссей, Кречет, Рапира, АМАТА, Крис и пр.
- «Intellect Radar»- особый алгоритм обнаружения всех типов радаров
- Оповещение о комплексах фотовидеофиксации нарушений на светофорах, автобусных полосах, остановках, пешеходных переходах и пр. с возможностью отключения
- Фильтр X Signature снижает количество ложных оповещений устройства
- Автоотключение звука РД и GPS позволяет отключить звуковые оповещения радарной части и GPS до установленного значения скорости
- Возможность отключения диапазонов. Выбор типа оповещения для каждого диапазона
- Функция «SMART-отключение радарной части» в зависимости от выставленного значения скорости
- «SMART-режим» изменение типов оповещения в зависимости от текущей скорости автомобиля
- Отдельные режимы для стран «Россия», «Казахстан», «Узбекистан»
- Функция «Моя максимальная скорость»
- Функция Гейгер-эффект (9 уровней) дает графическое представление о силе излучения полицейских радаров
- Голосовые оповещения с возможностью отключения. Автоматическое приглушение звука
- WiFi-модуль - еженедельное обновление базы камер на сайте www.iboxstore.ru

Характеристики видеорегистратора:

- Основная камера: Full HD 1920×1080 (30 к/с)
- Вторая камера iBOX RearCam iCON 1080p: Full HD 1920×1080 (25 к/с) - в комплект не входит
- Новый процессор MStar
- Матрица Sony Starvis IMX307, CMOS 1/2.8", 2 Мп с высокой светочувствительностью
- 3" IPS ЖК-дисплей с высоким разрешением
- Антибликовый CPL-фильтр
- 6-ти слойная стеклянная линза с поляризационным фильтром
- Вторая выносная камера заднего вида со шнуром 5,5м
- Сверхширокий угол обзора 170°
- Встроенный суперконденсатор
- Встроенный микрофон
- Стабилизатор изображения
- WiFi-модуль копирование и просмотр видеофайлов через смартфон
- WDR -локальная регулировка экспозиции кадра (убирает засветы и затемнения, где это необходимо)
- Циклическая запись видеофайлов без пауз
- Автоматическая перезапись карты памяти при заполнении
- Блокировка файлов от перезаписи «горячей» кнопкой
- G-сенсор: датчик с функцией автоблокировки файлов от перезаписи при ударе
- Датчик движения
- Технология управления жестами MOTION OPERATION™
- Отключение штампа скорости на видео при превышении скорости
- Установка штампа гос.номера, координат геопозиции, скорости, времени и даты на запись
- Поддержка карт памяти micro SD до 64 ГБ
- Программа для просмотра видео iBOX Player на сайте www.iboxstore.ru



iCON LASERVISION WiFi SIGNATURE DUAL

Официальный сайт: www.iboxstore.ru

Тех. поддержка: help@iboxstore.ru